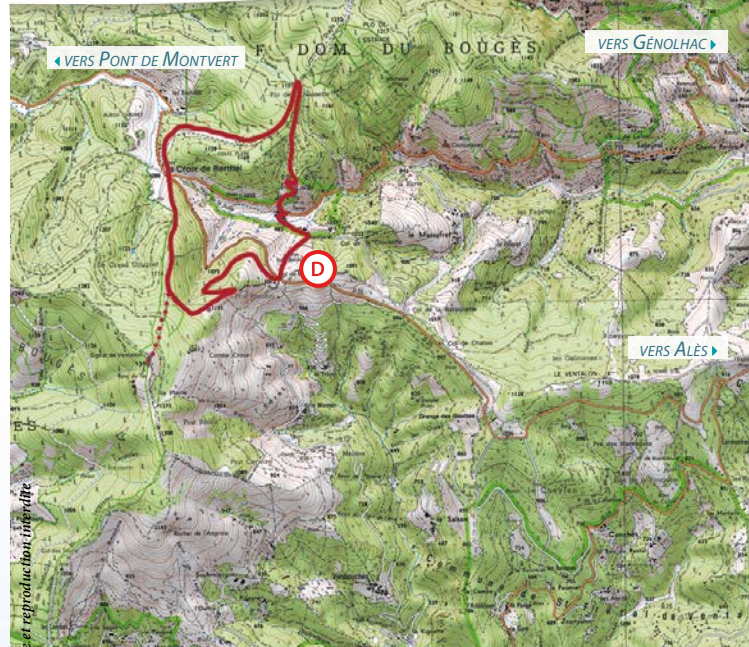


Saint Maurice de Ventalon

Saint Maurice de Ventalon est un village au carrefour du mont Lozère et des Cévennes. Il faut franchir le Ventalon pour atteindre les hameaux du Tronc et du Masmin. Parmi les familles habitant le bourg, des pluriactifs vivent partiellement de l'agriculture, de l'apiculture (Rucher tronc restauré à l'entrée du village), de l'élevage et de randonnées équestres. Ce bourg a connu un passé très convivial avec sa poste, son école, son épicerie et son café qui attiraient les habitants de cette vaste commune. « À Saint Maurice de Ventalon, pour la fête votive, on faisait venir un accordéoniste pour le bal. Elle avait lieu en juillet, sur la placette. Les votiers faisaient la tournée avec la fougasse de Paillasse (surnom de M. Durand, boulanger de Vialas). On y jouait aux quilles. Beaucoup de monde y venait : les habitants de Saint Frézal, de Soleyrols, etc... » (Léa Carrière. Vent des Bancelles n° 31).

Carte de situation



MONT LOZÈRE | PONT DE MONTVERT SUD MONT LOZÈRE

Sentier du Ventalon

 7,5 km

 3 h

▼ 983 m
▲ 1210 m
▲ D+ 280



Randonnée

Niveau > Facile

Balisage > 

Conception graphique : charlotte@c-com-dia.com / Crédits Photos : Ot Cévennes Mt Lozère Copyright IGN - 2019 Copie et reproduction interdite



La draille du Languedoc

Cette draille appelée « la Languedocienne » a été le passage tracé par des dizaines de milliers de moutons venus de nombreuses drailles du midi et se regroupant petit à petit pour rejoindre le plateau du mont Lozère en estive.

La couverture végétale, pâturée et piétinée par tant de moutons, ne repoussait pas... Quelques troupeaux et quelques bergers perpétuent la tradition. Les autres troupeaux sont amenés en camion.

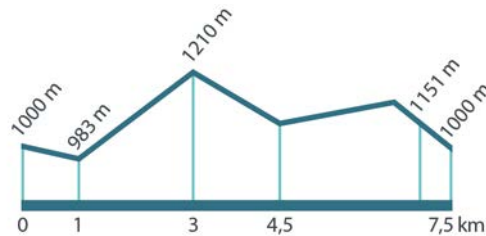


Vue panoramique sur les Cévennes, l'Aigoual, le mont Lozère. Descente par la draille du Languedoc...




À Savoir : Forte déclivité au départ. Traverse un enclos à chevaux (bien refermer les portes).

Accès : Prendre la D 998 en direction d'Alès jusqu'à Saint Maurice de Ventalon. Parking au sommet du village.

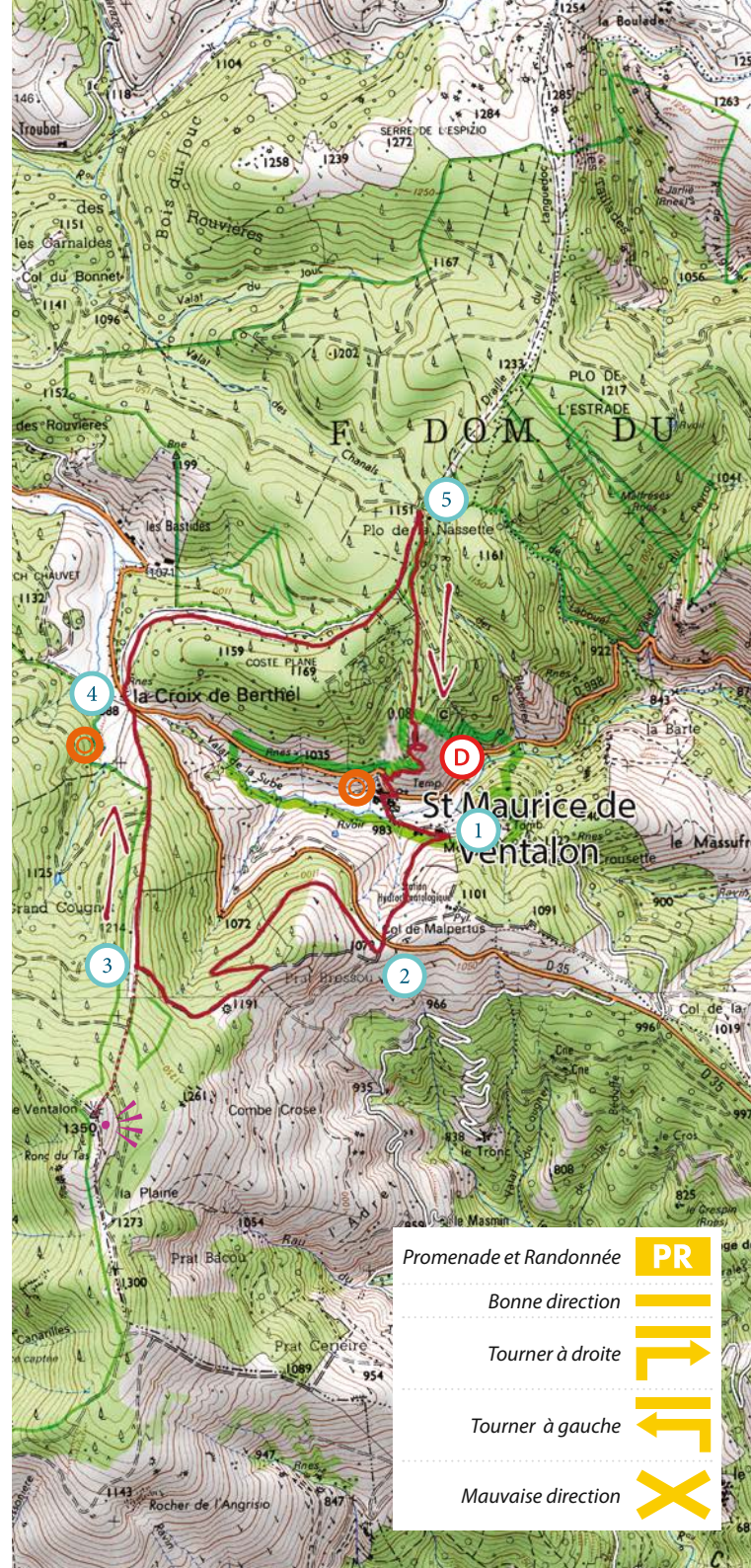
Profil (Échelle des hauteurs multipliée par cinq.) :



Intérêts naturels et patrimoniaux sur le circuit :




-  Rucher tronc de Saint Maurice de Ventalon
-  Draille* du Languedoc
-  Signal du Ventalon

*Draille : Chemin formé dès le néolithique par le passage des troupeaux et toujours emprunté par ces derniers pour effectuer la transhumance des vallées aux hautes terres. Une draille suit toujours une pente douce afin d'éviter un effort et un ravinement trop important. Les drailles ne sont pas exclusivement empruntées par les troupeaux mais sont aussi des chemins utilisés par toutes sortes de voyageurs nécessitant ainsi quelques aménagements bâtis. Chaque année au mois de Juin, c'est environ 25 000 brebis qui empruntent ces chemins sous la conduite des bergers.



Descriptif du sentier

- D** **Départ :-** Du parking au sommet du village, descendre dans les maisons. Descendre la rue qui traverse le village. Traverser le pont, remonter au-dessus de la maison isolée en face du village.
- 1** Prendre le sentier à droite qui monte au dessus des genêts dans un enclos à chevaux (bien refermer les portes). Il débouche sur la route que l'on traverse avant d'arriver au col de Malpertus où la vue s'ouvre sur les hameaux du Masmin et du Tronc et sur la partie Ouest de Saint Fréal de Ventalon.
- 2** Emprunter la piste forestière qui bifurque à droite et monte à l'Est dans une forêt privée plantée de mélèzes, de Douglas, de pins laricio et de sapins pectinés; les pins sylvestres recolonisent naturellement. Suivre la piste jusqu'à ce qu'elle rejoigne la draille, piste large empruntée par le GR68 qui monte droit au signal du Ventalon. Si vous faites un détour jusqu'au Signal du Ventalon, vous serez récompensé par le magnifique panorama circulaire décrit sur des tables de lecture aux quatre points cardinaux.
- 3** En redescendant la draille (GR68), vous remarquerez à l'ouest les hameaux de Felgerolles et de Masméjean dans une cuvette fertile. A l'Est, sur un replat, le hameau des Tourières se fond dans le paysage, surplombé par celui de la Vialasse.
- 4** Rejoindre la Croix de Berthel. Passer devant les ruines, suivre la draille toujours empruntée par les GR7 et 68 jusqu'au « Plo de la Nassette », dernier carrefour de drailles avant le mont Lozère et clairière ou les transhumants aiment faire une halte.
- 5** Prendre le premier chemin à droite qui revient par la forêt, puis dans une lande de genêts sur le versant exposé au Sud. Le sentier rejoint le temple au bord de la route.

Promenade et Randonnée	PR
Bonne direction	
Tourner à droite	
Tourner à gauche	
Mauvaise direction	